



Wald, Klima und Käfer im Landkreis

FBG Landkreis Tuttlingen
Mitgliederversammlung 2023

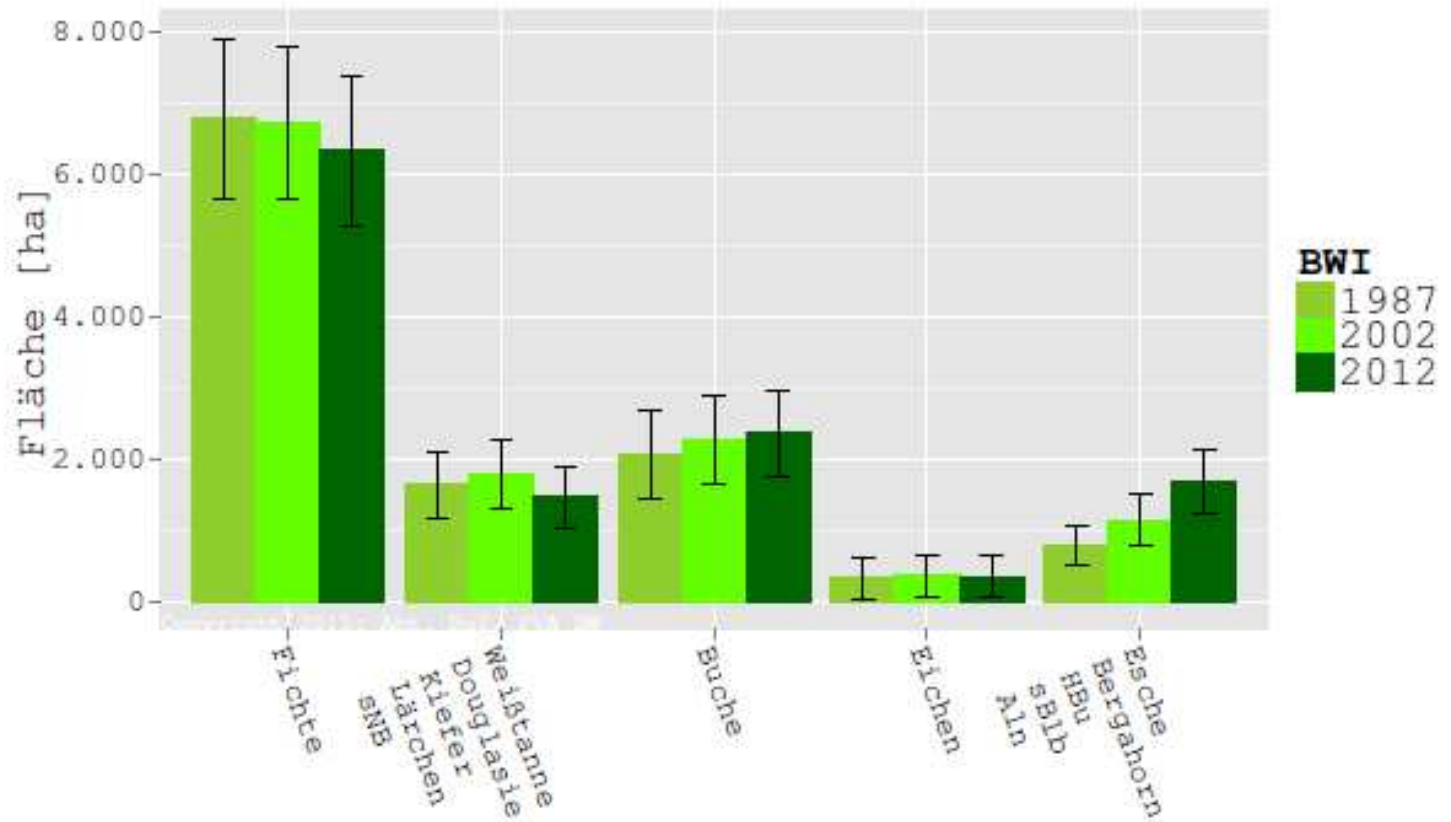


Wo kommen wir gedanklich her?

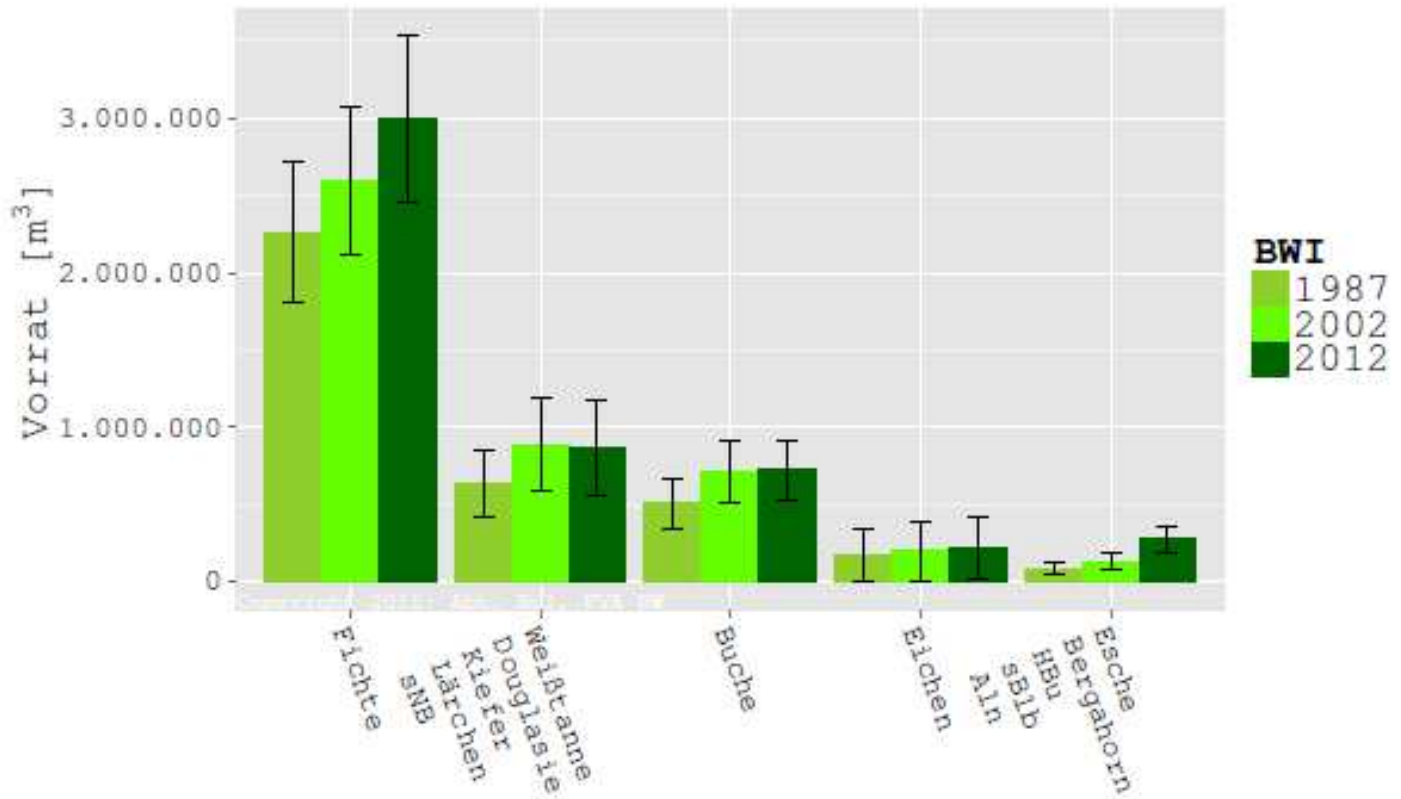
- Mischwälder
- standortgerechte Baumartenwahl
- Naturverjüngung
- integrierter Waldschutz
- angepasste Wildbestände
- Bodenschutz



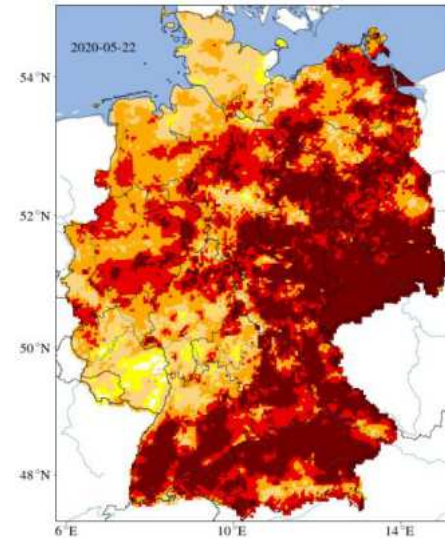
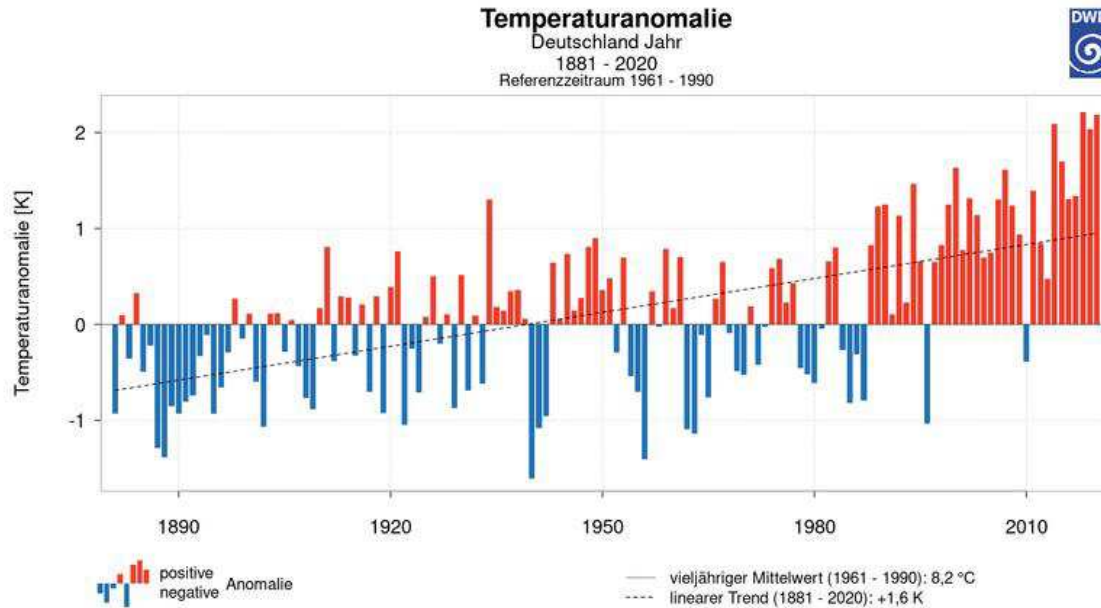
Privatwald - Baumarten



Privatwald - Vorräte



Klima



- Baumartenstress und Risiko
- Schadorganismen insbes. Insekten werden gestärkt
- Waldschäden und Ausfälle
- Extensivflächen (Grenzstandorte) nehmen zu





Fichte

(2020 Sauerland)



Buche

(2019 Hohenlohe)



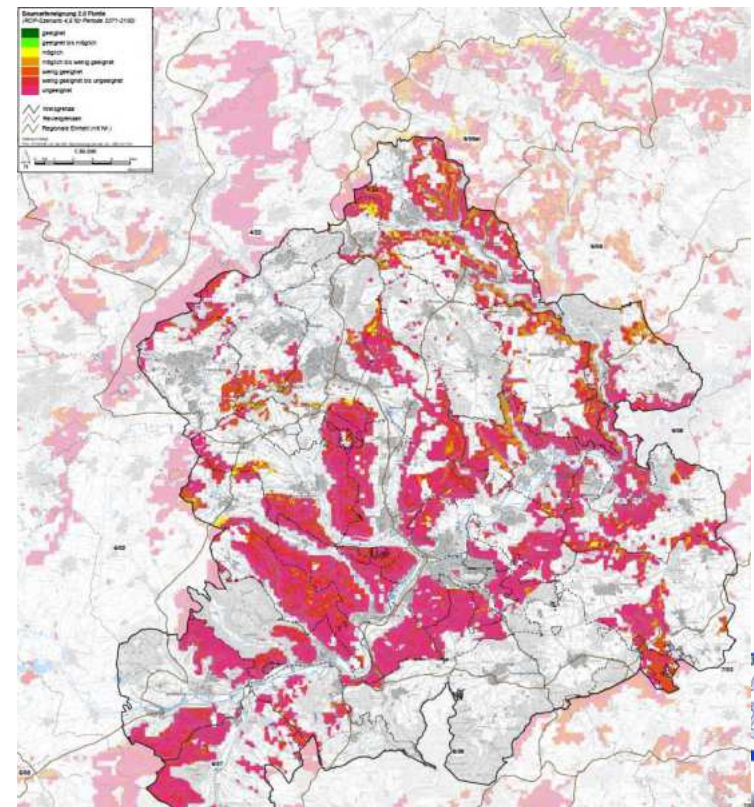
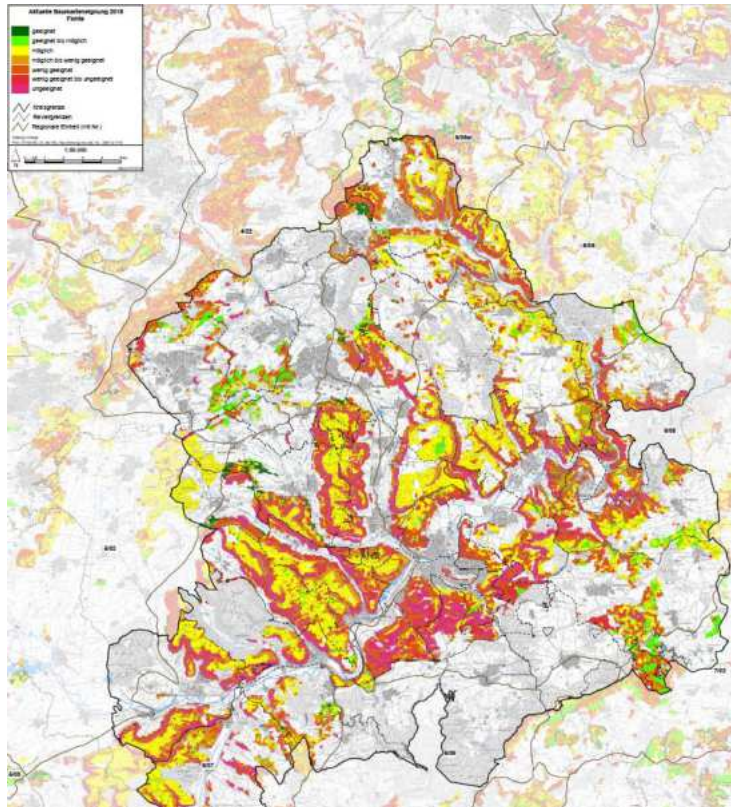
Tanne

(2023 Tuttlingen)



Baumarteneignung

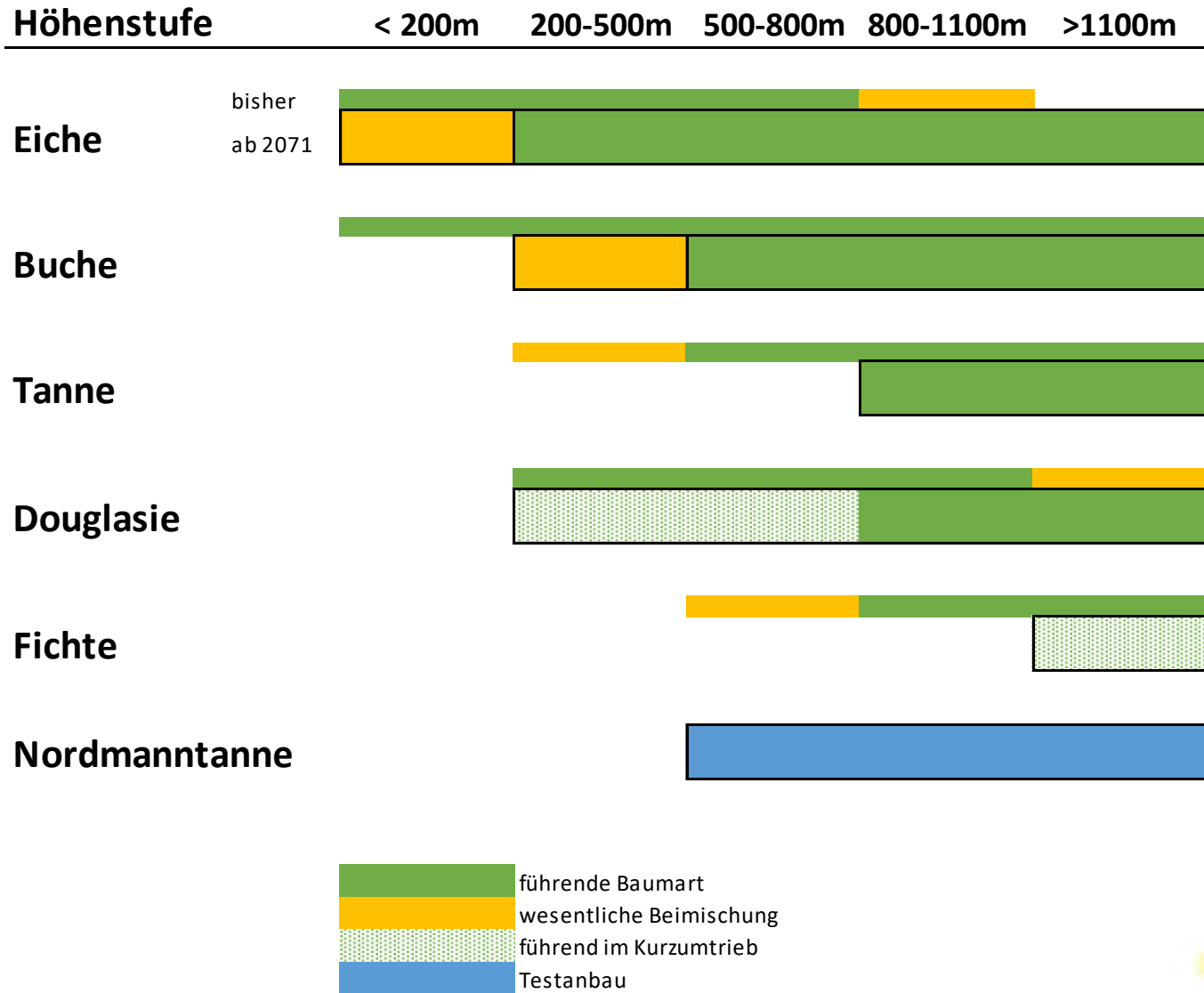
Beispiel Fichte 2019 und 2071-2100



mittleres Szenario (RCP 4.5)



Baumarteneignung nach Höhenstufe





Unsere Potenziale sind gut

- ✓ nährstoffreiche, wenig vernässende Standorte
- ✓ gute Höhenlage
- **Fichte**, Weißtanne, Küstentanne, **(Nordmantanne)**, Lärchen, Kiefer, Schwarzkiefer, Douglasie
- Buche, Berg-, **Spitzahorn**, Feldahorn, **Esche**, Winterlinde, Stiel- und Traubeneiche, Kirsche, Hainbuche, **Ulme**, Roterle, Elsbeere, Mehlbeere, Vogelbeere, Walnuss, Weide, Aspe, Birke, Rosskastanie, **Schwarz- und Hybridnuss (Baumhasel)**



Klimaanpassung – Ziele und Maßnahmen

- **Mischung & Vielfalt**
 - Naturverjüngung, Pflege in Naturverjüngung, gezielte Förderung Naturverjüngung
 - Ergänzungspflanzung
 - Umbau / Wiederbegründung
- **Vitalität & Stabilität**
 - passende Baumartenmischung
 - frühe, regelmäßige und effektive Durchforstung
- **Risikoreduzierung**
 - schnellere Hiebsreife (Durchforstung!)
 - Erntepotenziale Nutzen
 - Verkürzung „Produktionszeit“
- **Angepasste Wildbestände**



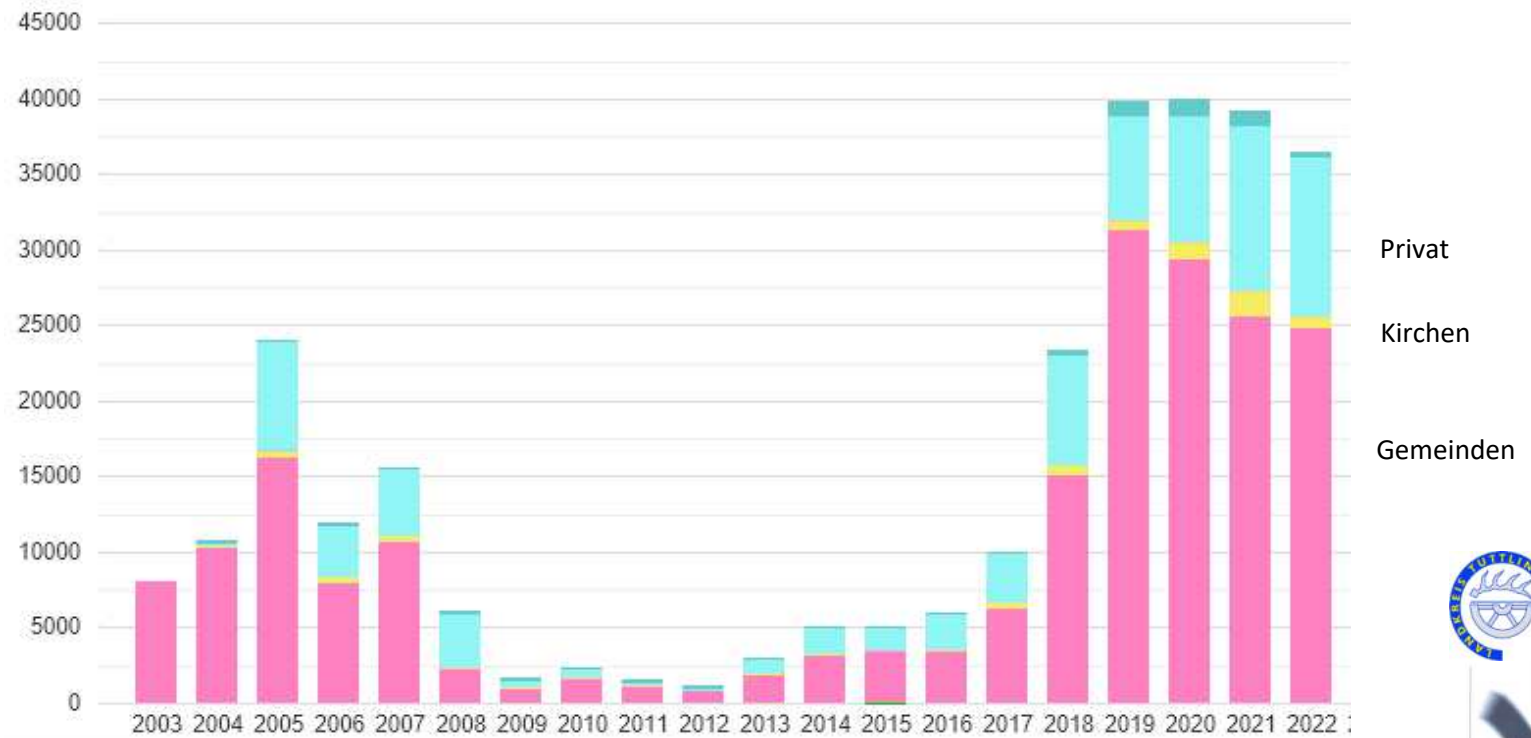
Wo liegen Ihre Ziele?

- **Ihr Eigentum – mit großen Spielräumen**
 - Eigene Brennholzversorgung?
 - Teil des Einkommens?
 - Vermögen/Wertanlage?
 - Produktionsziele?
 - Naturschutz?
 - Wie sehen Ihre Kapazitäten aus?
 - Konkreter Standort?

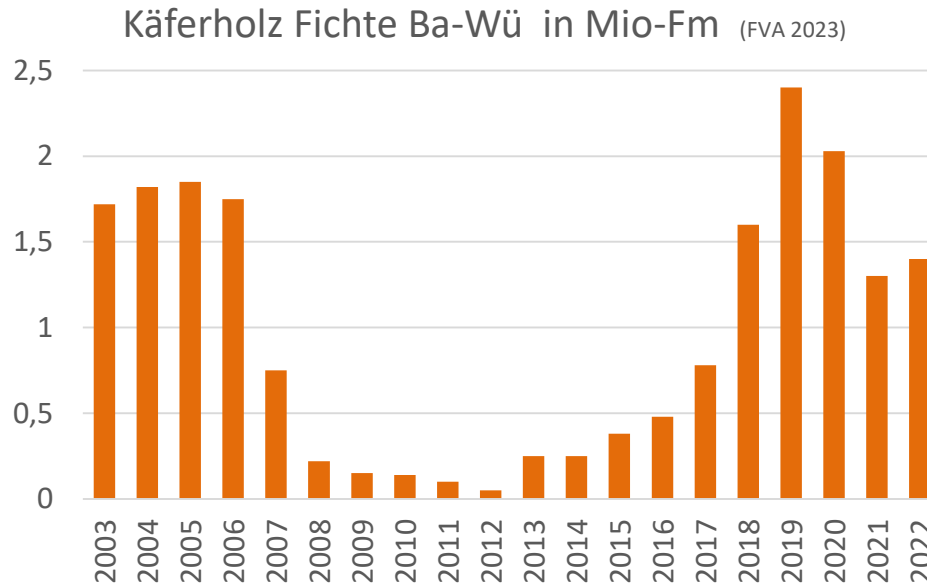


Aktuelle Käfersituation

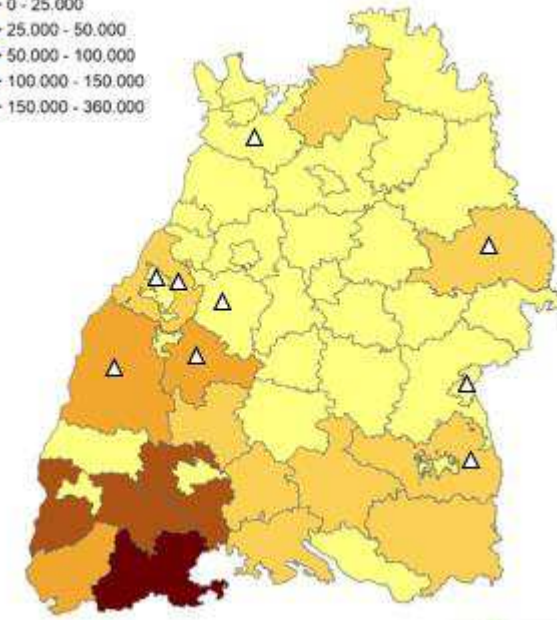
Käferholzmengen Landkreis Tuttlingen in Fm



Aktuelle Käfersituation



Fichte-Insektenholz (Fm)



- 2022 mit „Optimalbedingungen“ (3 Generationen bis ca 800 m)
- hohe Populationsdichte der Käfer
- statt Latenzphase wieder aufflammen der Kalamität?
- ✓ Aktuell: sehr günstige Witterung
- Sanitärhiebe weiter führen
- Mit Schwärmflug (nächste trocken-warme Witterung) Monitoring



Vielen Dank



Tannenschadholz

