

# PEFC-Zertifizierung und Audit

Mitgliederversammlung  
FBG-Landkreis Tuttlingen  
22.04.2024

Tim Fuchs  
SGL Süd & forstliche Förderung  
Kreisforstamt Tuttlingen



 Landkreis  
Tuttlingen

# Gliederung

1. PEFC – Kurze Einführung
2. Übergeordnete Themenbereiche – Zertifizierung
3. Ablauf eines Audits
4. Typische Prüfkriterien im Wald
5. Ergebnisse eines Audits – Allgemein
6. Ergebnis des Audits FBG-Landkreis Tuttlingen
7. Folgen des Audits
8. Fazit



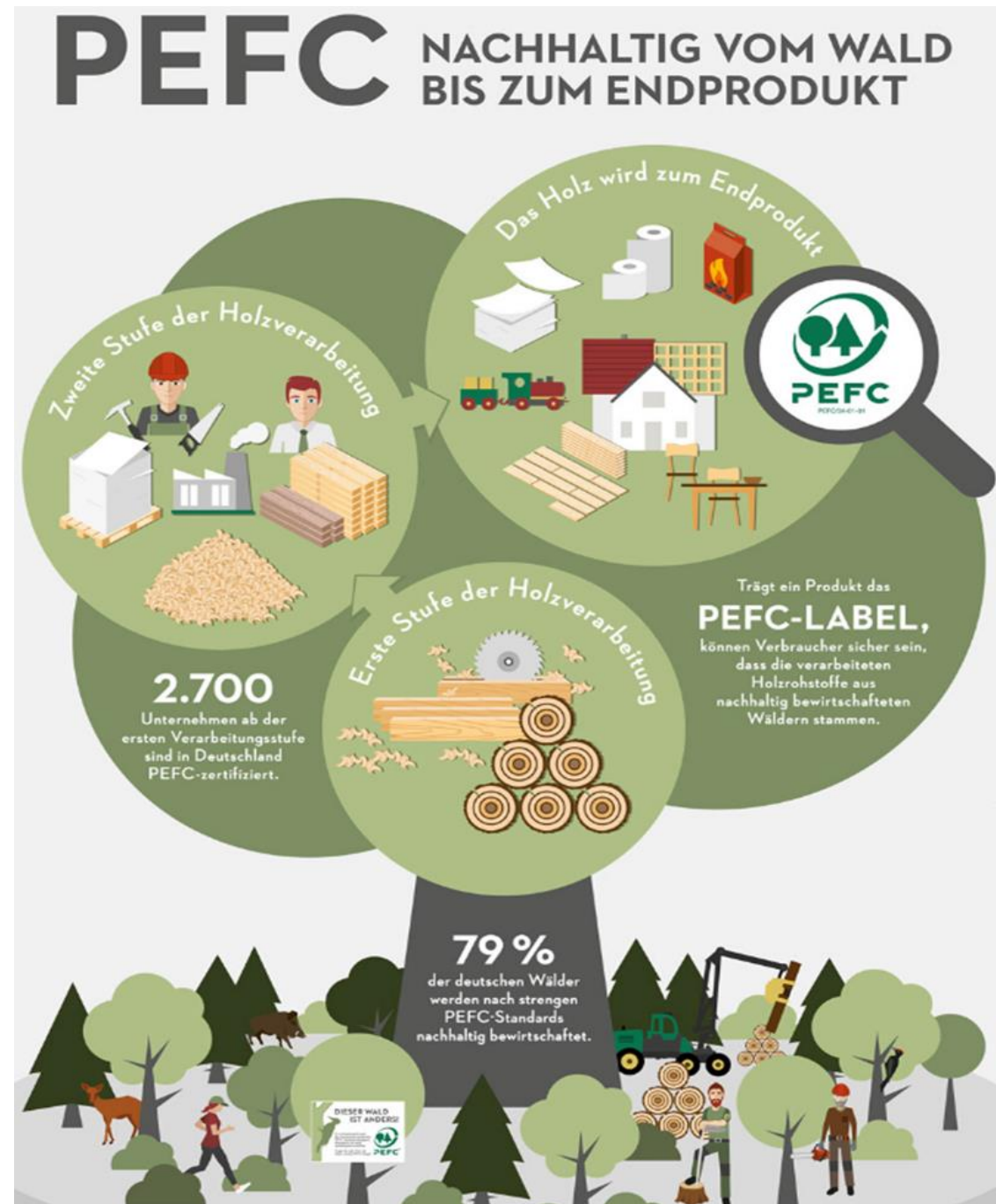


# PEFC – Kurze Einführung

- PEFC ist das weltweit größte unabhängige Zertifizierungssystem für nachhaltige Forstwirtschaft
- Holz- und Papierprodukte mit dem PEFC-Siegel stammen nachweislich aus ökologisch, ökonomisch und sozial nachhaltiger Waldbewirtschaftung
- Gründung im Jahr 1999
- 8 Mio. Hektar/80% der Gesamtwaldfläche in Deutschland sind PEFC zertifiziert (200.000 Waldbesitzende)



**Vorgaben von Richtlinien für die Waldbewirtschaftung und deren Kontrolle durch unabhängige Dritte**





# Übergeordnete Themenbereiche – Zertifizierung

- Forstliche Ressourcen
- Gesundheit und Vitalität des Waldes
- Produktionsfunktion der Wälder
- Biologische Vielfalt in Waldökosystemen
- Schutzfunktion der Wälder
- Soziökonomische Funktion der Wälder



**Breite Palette an Überbegriffen zu den darunter stehenden Kriterien !**





# PEFC – Audit FBG Landkreis–Tuttlingen (05.03.2024)

## Ablauf PEFC-Audit:

- Begrüßung und Vorstellung der Teilnehmenden
- Sichtung aller Unterlagen (Registrierungsnummer, Holzverkaufsrechnungen, Mitgliederverzeichnis etc.)
- Sichtung der Homepage/Medienpräsenz
- **Überprüfung Einhaltung aller PEFC-Bewirtschaftungsstandards im zertifizierten Wald (Hauptteil)**
- Nachbesprechung mit dem Auditor
- Ergebnisprotokoll

## Stockbild nach fachgerechter Fällung mit der **SICHERHEITSFÄLLTECHNIK**

gemäß UVV-Forsten (VSG 4.3)



Die schraffierte Fläche zeigt die Lage des Stützbandes.

- ✓ Fallkerb
- ✓ Fallkerbsehne
- ✓ Bruchleisten-  
maß
- ✓ Bruchleisten-  
form
- ✓ Bruchstufe

### allen bei laufenden Arbeiten

stung bei Waldarbeit mit Motorsäge

kraftstoffen (biologisch abbaubar)

olzernte



# Ergebnisse eines PEFC-Audits – Allgemein

## Grad der Feststellungen:

- ++** Keine Abweichungen
- + (-)** Begrenzte Anzahl von Abweichungen
- Begrenzte Anzahl von Abweichungen mit Nachaudit
- Abweichungen derart, dass die Einhaltung des PEFC-Standards gefährdet ist





# Ergebnisse des Audits bei der FBG – Landkreis Tuttlingen

Ergebnis:            **+** (-)    Begrenzte Anzahl von Abweichungen

## Betroffene Kriterien mit Feststellungen durch den Auditor:

- Wildverbiss (keine Abweichung ABER Verbesserungspotential vorhanden)
- Technische Befahrbarkeit von Rückegassen und Abstände
- Schnitttechnik im Bereich Holzernte nicht UVV konform (sehr auffällig)
- Keine Verwendung von Sonderkraftstoffen
- Nicht vollständige persönliche Schutzausrüstung





# Hinweise zu den Abweichungen

- Wildverbiss

**Schutz des Waldes -> natürliche Verjüngung von großer Bedeutung, „Entmischungsproblem“**

- Technische Befahrbarkeit von Rückegassen und Abständen oder auch flächige Befahrung

**Schutz des Waldes -> Boden als Kapital verstehen = Produktionsgrundlage**

- Schnitttechnik im Bereich Holzernte nicht UVV konform

**Eigenschutz -> Eigeninteresse, hohe Unfallzahlen im Privatwald, Pfleglichkeit der Bewirtschaftung**

- Keine Verwendung von Sonderkraftstoffen

**Schutz des Waldes -> biobasierte Kraftstoffe unproblematisch für Flora und Fauna**

- Nicht vollständige persönliche Schutzausrüstung

**Eigenschutz -> Eigeninteresse, Denken Sie an Ihre Angehörigen**



# Folgen des Audits

„Abweichungen sind entsprechend den zeitlichen Vorgaben nachweislich durch den Forstbetrieb zu korrigieren. Es wird durch den Auditor empfohlen, die Teilnahme am PEFC-System aufrecht zu halten.“

## Maßnahmen zur Korrektur der Abweichungen:

- Zukünftig verstärkte Öffentlichkeitsarbeit bezüglich PEFC-Standards über Homepage und Instagram
- Kursangebot „Arbeitssicherheit bei der Holzernte“ (voraussichtlich noch dieses Jahr)
- Zeitnahe Gespräche mit Jagdpächtern -> ggf. Abschusserhöhung Rehwild
- Rückegassen stilllegen an betroffenen Waldorten





## Fazit

- FBG ist im gesamten betrachtet auf einem sehr guten Weg!
- Großes Lob für die Medienpräsenz und allgemeine Betriebsstruktur

### **ABER:**

Verbesserungspotential bzgl. Wissen um Zertifizierungsstandards im Privatwald ist erkennbar geworden

↳ Pflichtbewusstsein in Bezug auf PEFC-Standards sollte langfristig erhöht werden

**Wir unterstützen Sie dabei, stellen künftig Informationen bereit und stehen jederzeit für Fragen zur Verfügung!**

**Informationen finden Sie unter [www.pefc.de](http://www.pefc.de) oder der Homepage der FBG-Landkreis Tuttlingen**

# Danke für Ihre Aufmerksamkeit!

